



Memoria Responsabilidad Social Empresarial

2023

apoyarse

PROGRAMA DE RESPONSABILIDAD SOCIAL EMPRESARIAL
INQUISALVA • INQUISTAR • TECHNO SCREEN



**Escuela Especializada
en Ingeniería**

ITCA  **FEPADE**



Becas de Estudio

Como empresa colaboramos por la formación Dual, este es un método de aprendizaje activo basado en la combinación de la enseñanza académica en ITCA-FEPADE y la aplicación práctica de los conocimientos en la organización.

La realización de la práctica se realiza internamente como empresa apadrinadora cumpliendo las normas y horarios de la compañía, asimismo es supervisado por un tutor quien lo evalúa a través de una bitácora práctica.

Los becarios desarrollan un proyecto de innovación en la empresa para la obtención del título técnico y sus diferentes certificaciones.



Clínica Empresarial INTEC

Medicina General:

Consultas:

Lunes a viernes de
7:00am a 12:30pm y
2:30pm a 6:30pm

Pueden asistir todos
los colaboradores del
grupo empresarial y
personal Outsource

Odontología

Consultas:

Miércoles de 1:00pm a
4:00pm

Pueden asistir todos los
colaboradores del grupo
empresarial.

Los tratamientos
odontológicos recibos
pueden ser descontados a
través de planillas en cuotas.





¡Prueba de antígeno COVID-19 a menor precio!

\$14

Alianza con Laboratorio Segovia



Debido al incremento de casos de COVID-19 en el país, queremos cuidarte y cuidar a los demás para evitar el contagio dentro de la empresa.

Por eso, como grupo empresarial nos preocupamos por generar alianza con Laboratorio Segovia para recibir un descuento como colaborador al realizarte Prueba de Antígenos. Brindándote la facilidad de pago con descuento en planilla en una quincena.



Sucursales donde puedes realizarte la prueba:

Central



25 Avenida
Norte #803, San
Salvador.

Santa Tecla



Plaza Cafetalón,
7 Avenida Norte,
Santa Tecla.

Tuscania



Piazza centrale
Vía del Corso km
16.5 Carretera al
Puerto.

Santa Elena



En la Texaco, sobre el
Boulevard Orden de
Malta Sur, Santa
Elena.



PATROCINIO

EVENTO DE SOSTENIBILIDAD

CAMTEX

Higg

Trusted
Sustainability
Data

ROADMAP TO

ZERO



Camtex
Destreza
Salvadoreña



Campaña de Exámen Visual

Apoyarse, junto con Clínica de Ojos, han permitido a cada colaborador, poder comprar sus anteojos con una facilidad de pago a través del descuento de planilla durante cuatro quincenas, de esta forma, quien lo necesite puede tener acceso a sus nuevos lentes sin necesidad de cancelar la totalidad de los mismos en un solo pago.





LUMINARIAS LED

Luminarias LED en toda la empresa

Beneficios de instalar luminaria LED:

- **Emite menos CO2 y no usan mercurio**
- **Ahorro de energía debido al bajo consumo de luminaria.**
- **Poca emisión de calor**
- **Mejor calidad de luz**
- **Mejor duración que las lámpas tradicionales**





PANELES SOLARES

¿Cómo contribuyen los paneles solares al medio ambiente?

- Reducción en la emisión de dióxido de carbono, reduciendo así la contaminación del aire.
- Ahorro en el costo de la energía eléctrica
- Ayuda a combatir el cambio climático.

apoyarse

PROGRAMA DE RESPONSABILIDAD SOCIAL EMPRESARIAL
INQUISALVA • INQUISTAR • TECHNO SCREEN



CANCHA DE FÚTBOL GRATIS

**TODOS LOS VIERNES
DEL MES**

**CANCHA
MULTISOCCER
ANTIGUO CUSCATLAN**

**COMO EMPRESA APOYAMOS LA
INTEGRACION Y SALUD MENTAL DE
NUESTROS COLABORADORES POR MEDIO
DEL FÚTBOL.**



**VENTA
INTERNA**

Productos desinfectantes INQ

Como grupo empresarial se incentiva a nuestro personal, que a raíz de la Pandemia del COVID-19, tomemos conciencia y nos cuidemos más, por ello realizamos la venta interna de productos desinfectantes a un precio más como y con facilidad de pago descontado de planilla en dos quincenas.

CAMPAÑA VERDE

DONACIÓN DE ÁRBOLES



EN CONJUNTO CON LA DONACIÓN DE ÁRBOLES OPOR PARTE DEL MINISTERIO DE MEDIO AMBIENTE, REALIZAMOS UNA CAMPAÑA DE DONACIÓN DE ÁRBOLES A LOS COLABORADORES INTERESADOS EN BRINDARLE UNA OPORTUNIDAD DE VIDA AL MEDIO AMBIENTE SEMBRANDO UNA PLANTITA MÁS EN SU JARDÍN.

XICONI

CONGRESO DE INGENIERÍA
Y ARQUITECTURA ▲ 2023

Como empresa dirigimos el apoyo de \$500.00, a solventar necesidades logísticas de la actividad del "Congreso de Ingeniería y Arquitectura"





DÍA DE LAS MADRES

10 DE MAYO 2023

A cada madre de nuestra organización se le brindó un detalle de rosas con una vela aromatizante para que pudieran disfrutarla en su escritorio o en su hogar.

apoyarse

PROGRAMA DE RESPONSABILIDAD SOCIAL EMPRESARIAL
INGUISALVA • INQUISTAR • TECHNO SCREEN

IV CONGRESO DE ENFERMERIA ISSS 2023

¡GRACIAS KRISCIA!

Como grupo empresarial agradecemos y hoy reconocemos por medio del galardón otorgado por el ISSS todo su esfuerzo y dedicación que día a día nos representa en la Clínica INTEC.



¡¡FELICIDADES!!





CAMPAÑA PRUEBA DEL VPH

Realizada por el Ministerio de Salud de Antiguo Cuscatlán.

En conjunto con el Ministerio de Salud de Antiguo cuscatlán se realió una alianza donde todas las colaboradoras que desearan realizarse la prueba del VPH podrían realizársela sin costo alguno, por lo que ne el caso de los colaboradores, podían solicitar los exámenes para sus esposas.

apoyarse

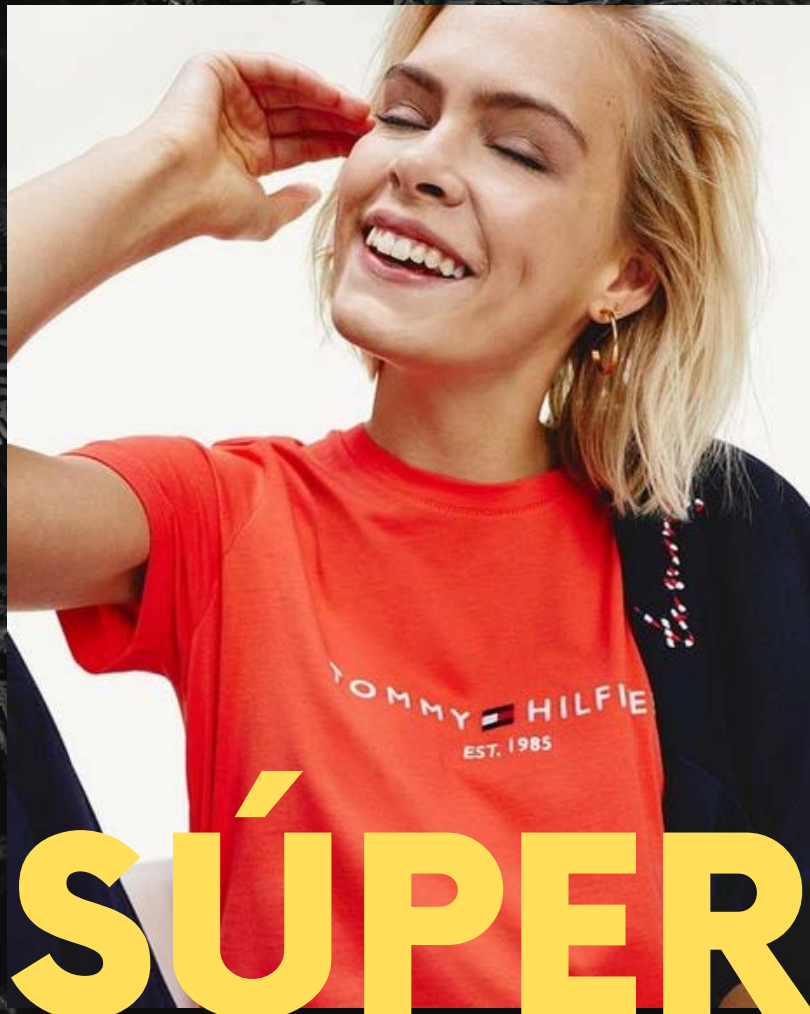
PROGRAMA DE RESPONSABILIDAD SOCIAL EMPRESARIAL
INGUISALVA • INQUISTAR • TECHNO SCREEN





Father's **HAPPY** **DAY**

A cada padre de nuestra organización se le brindó un detalle de una torata personalizada para que pudieran compartirla con su familia.



SÚPER REBAJAS

SOLO PARA TI

**VENTA DE ROPA DE MARCA
PARA ADULTOS Y NIÑOS**

Como grupo INTEC en conjunto con INTRADESA se coordinó una venta exclusiva para colaboradores a un precio accesible de ropa de marcas reconocidas.



1 DE
OCTUBRE
2023

CELEBRACIÓN DÍA DEL NIÑO

SE LE BRINDÓ A CADA NIÑO UN KIT DE JARDINERÍA CON SU RESPECTIVA PLANTITA PARA QUE EN COMPAÑÍA D ELOS PADRES REALIZARAN LA SIEMBR DE LA PLANTA Y GENERARAN CONCIENCIA SOBRE LE MEDIO AMBIENTE.



apoyarse

PROGRAMA DE RESPONSABILIDAD SOCIAL EMPRESARIAL

INCUBALVA • INQUISTAR • TECHNO SCREEN

Campana de vacunación

contra

INFLUENZA Y TÉTANO

Clínica INTEC

Como grupo empresarial, con apoyo de nuestra Clínica INTEC, se brindó y facilitó la aplicación de las vacunas contra el tétano y la influenza, donde la gran parte de nuestros colaboradores optaron por colocarse una o ambas vacunas según requerimiento de salud.

***OPTAR POR ALGUNA
VACUNA ES DE MANERA
OPCIONAL**





Adquiere tus
vales de **BIG MAC^{MR}**
y apoya a



Sanam Corazón
MI CORAZÓN TE NECESITA



**McDía
Feliz^{MR}** 
Por los niños





JORNADA TOMA PRUEBA VIH



AGRADECEMOS TU PARTICIPACIÓN





CAMPAÑA DE TOMA DE PRESIÓN ARTERIAL

Como grupo empresarial nos preocupamos por la salud de nuestros colaboradores. por ello, con nuestra Clínica Empresarial INTEC, lanzamos campaña de toma de Presión Arterial a todos los colaboradores para una revisión general y tratamiento a los requeridos.



¡Únete a prevenir el Cáncer de Mama!

Como grupo empresarial se incentivó a las compañeras a realizarse estudios de mama en mes de octubre, mes contra la lucha sobre el Cáncer de Mama en Alianza con FUNDESO, cubriendo el 50% del precio total de los estudios y brindando facilidad de pago con el 50% restante, descontándose de planilla una quincena.

Además se brindaron revisiones y consultas en la Clínica INTEC, para ser remitidas con orden médicas previas a la realización de los estudios.



Universidad Centroamericana José Simeón Cañas

El programa de becas P. José María Gondra S.J. es un programa que permite que jóvenes con limitaciones económicas, realicen sus estudios de educación superior, siendo más de 785 jóvenes que ya han alcanzado su título universitario.

Como empresa dirigimos el apoyo de \$1,000.00, a solventar necesidades logísticas de la actividad del "Brindis de la Solidaridad" llevada a cabo de forma virtual, en la cual todos los graduados de diferentes generaciones reflexionaron sobre las lecciones aprendidas.



DONACIÓN A PRO BOMBEROS



EN CONCEPTO DE DONACIÓN, FUIMOS PARTE DE AUNAR ESFUERZOS CON 5 CANASTAS NAVIDEÑAS PARA LA CELEBRACIÓN DEL DÍA DEL BOMBERO NACIONAL, EN RECONOCIMIENTO DE SU ARDUA LABOR REALIZADA A LO LARGO DEL AÑO.





DONATIVO DE VÍVERES E INSUMOS DE HIGIENE PERSONAL.

Como Grupo Empresarial se entregó un donativo de insumos de cuidado e higiene personal y víveres al Hogar de Ancianos Pedro Betancourt.

En compañía de regalos apadrinados por nuestros colaboradores para cada uno de los abuelitos del Hogar.





FUNDACIÓN ÉXODO

ZAPATOS

Como Grupo Empresarial fomentamos la alegría y emoción de los niños en la época navideña, por lo que como empresa damos un obsequio de un par de zapatos a cada niño del hogar basado a la necesidad de cada uno de ellos.





DONACIÓN DE INSUMOS DE LIMPIEZA Y CUIDADO PERSONAL

HOGAR DE NIÑOS ALBERTO GUIROLA

Como Grupo Empresarial fomentamos la alegría y emoción de los niños en la época navideña, por lo que se genera una campaña donde se entregó un donativo de insumos de cuidado e higiene personal y víveres al Hogar de de niños Alberto Guirola.





DONACIÓN DE SANGRE

Indicaciones a seguir si deseas donar:

- Tener un peso de 110 lbs en adelante
- Entre 18 a 65 años de edad
- Presentar su DUI para inscripción **(indispensable)**
- Motivación para donar sangre Voluntariamente
- Estar dispuesto a pasar una entrevista medica privada y ser sincera en ella
- Ser persona sana, no expuesta al riesgo de contraer el VIH y otras infecciones transmisibles
- Uso permanente de Mascarilla
- Lavado de manos hasta arriba de los codos al ingresar a la sala de Donación

Ventajas de la donación de sangre:

- Fortalece la Medula Ósea
- Ayudas a salvar vidas
- Contribuyes a crear un fondo empresarial de sangre, para cuando la necesites
- Te brindaran un carnét de donante frecuente conteniendo tu tipo de sangre.
- Puedes donar sangre cada tres meses, lo puedes hacer en las unidades móviles o en el Centro de Sangre.

La noche previa a la donación duerma lo suficiente, desayune normalmente con alimentos bajos en grasa.



Como grupo empresarial motivamos a nuestros colaboradores a aportar su granito de arena donando sangre a Cruz Roja Salvadoreña, para su previa preparación y utilización en casos de emergencia.